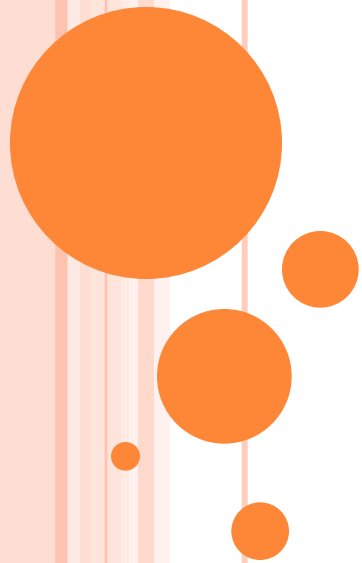
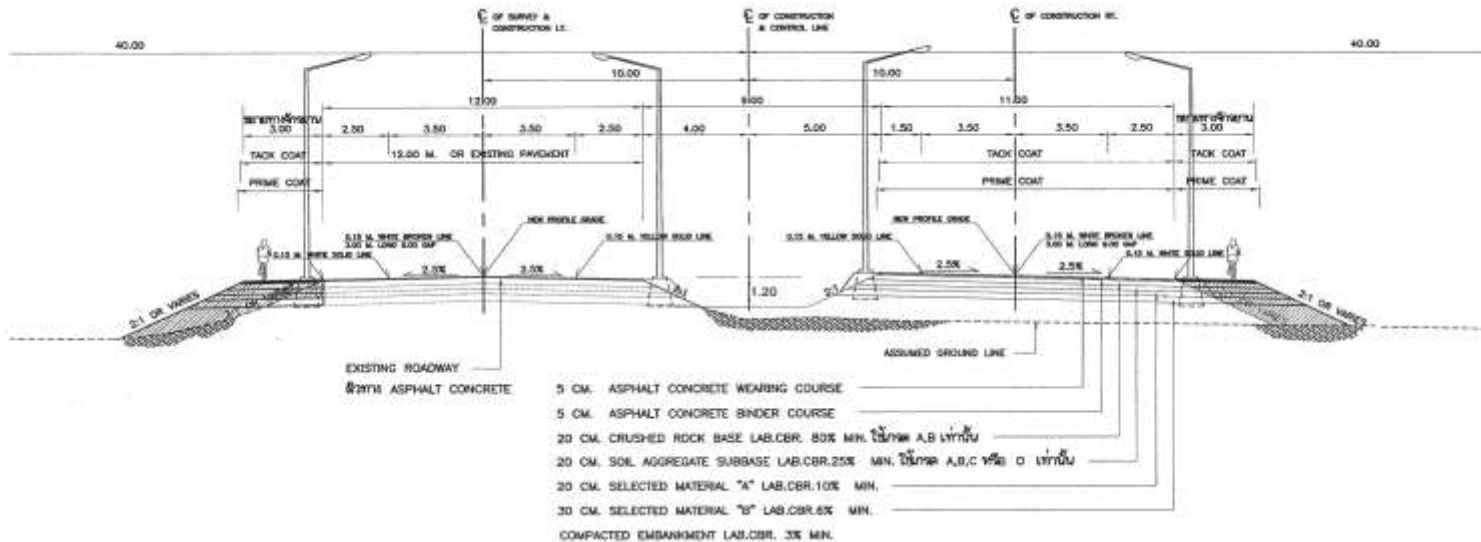
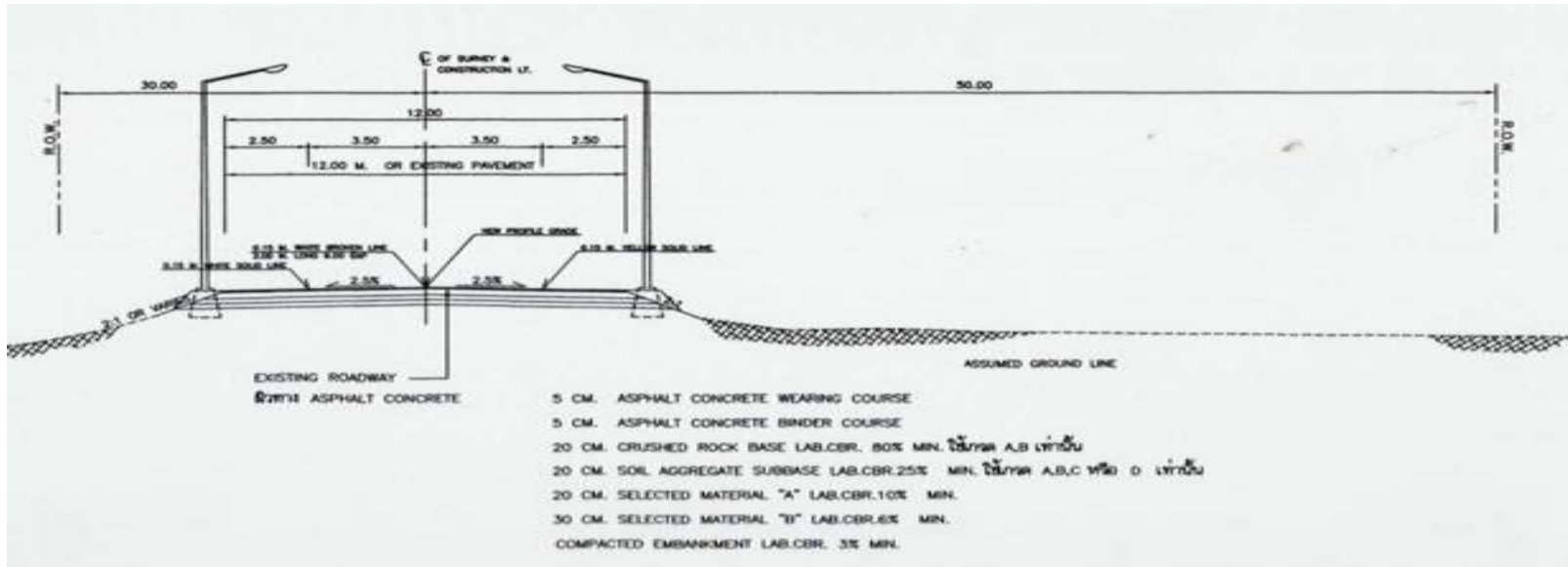


# การใช้โปรแกรม SKETCHUP พัฒนาในการออกแบบ



# การนำเสนอในรูปแบบเดิม



# การนำเสนอในรูปแบบ 3 มิติ



รูปแบบก่อนปรับปรุง  
ทางหลวงขนาด 2 ช่องจราจร

รูปแบบก่อนปรับปรุง  
ทางหลวงขนาด 2 ช่องจราจร



# การนำเสนอในรูปแบบ 3 มิติ

รูปแบบหลังปรับปรุงเป็น  
ทางหลวงขนาด 4 ช่องจราจร  
กรณีมีทางจักรยาน



รูปแบบหลังปรับปรุงเป็น  
ทางหลวงขนาด 4 ช่องจราจร  
กรณีมีทางจักรยาน



## การนำเสนอในรูปแบบ 3 มิติ



โครงการก่อสร้างขยายช่องจราจรและทางคู่ขนาน  
ทางหลวงหมายเลข 12 ตอน พิษณุโลก - ร่องโพธิ์





# การนำเสนอในรูปแบบ 3 มิติ



โครงการก่อสร้างขยายช่องจราจรและทางคู่ขนาน  
ทางหลวงหมายเลข 12 ตอน พิษณุโลก - ร่องโพธิ์



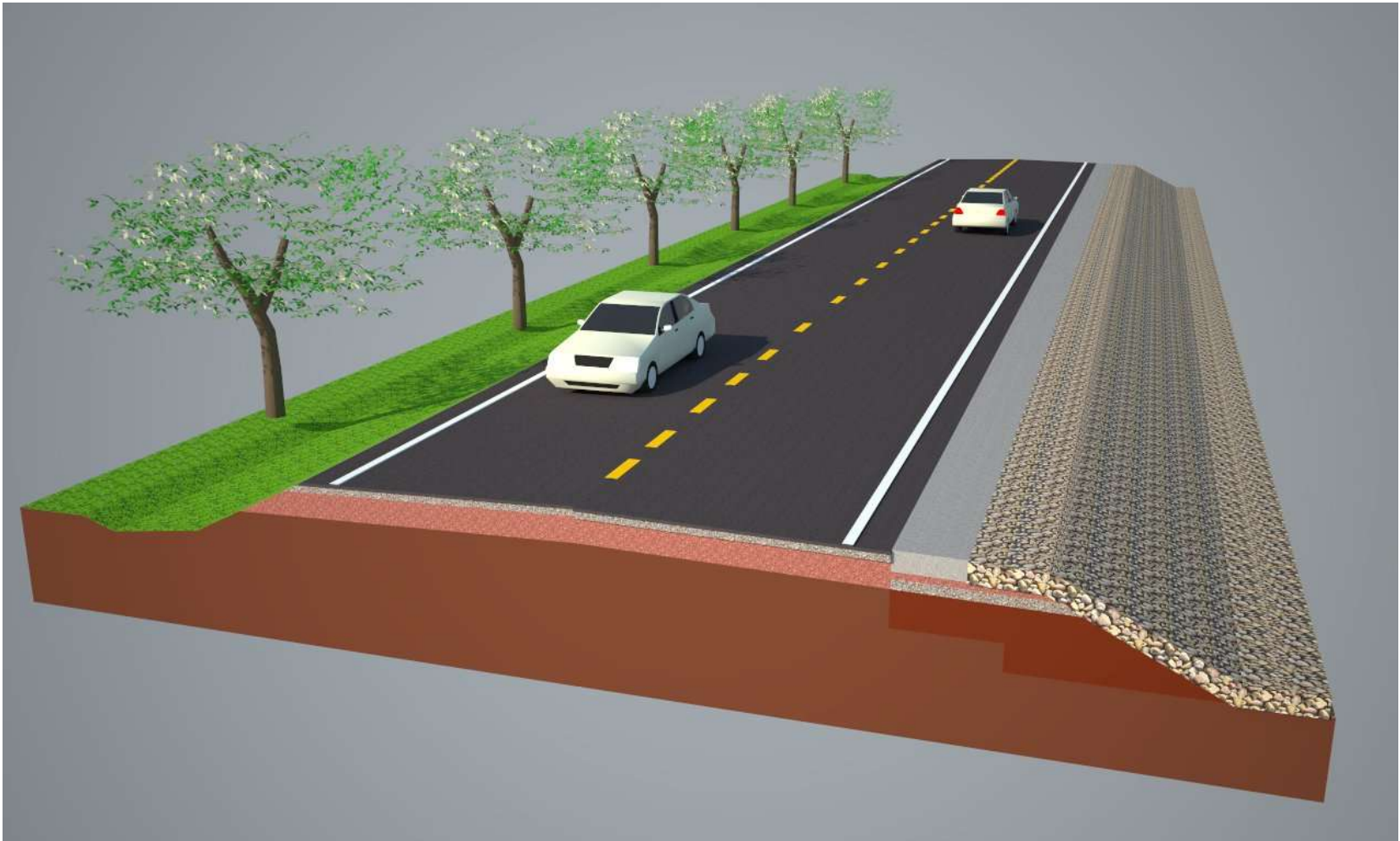
# การนำเสนอในรูปแบบ 3 มิติ



โครงการก่อสร้างขยายช่องทางจราจรและทางคู่ขนาน  
ทางหลวงหมายเลข 12 ตอน พิษณุโลก - ร่องโพธิ์



# การนำเสนอในรูปแบบ 3 มิติ

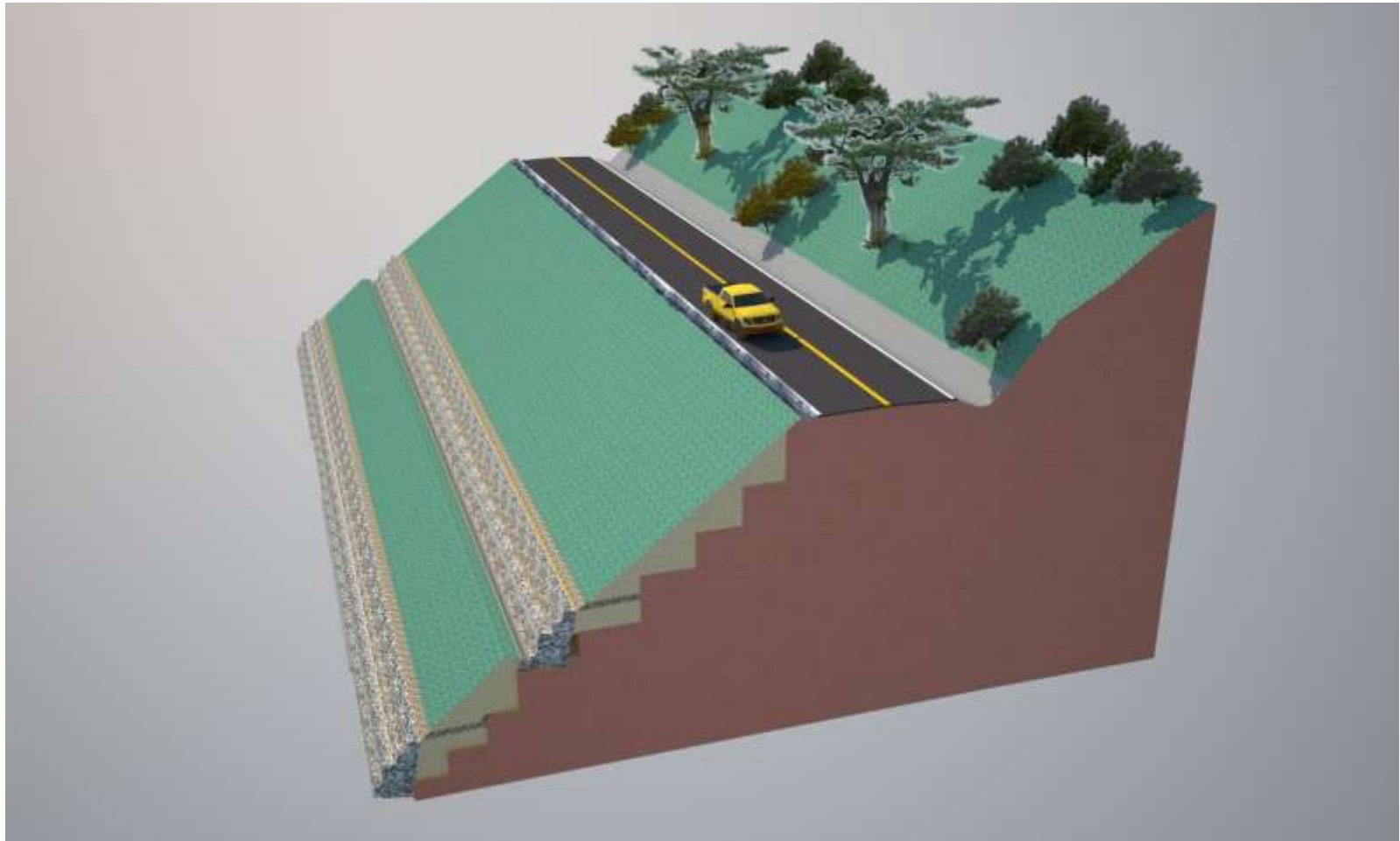


งานแก้ไขลาดคันทางสไลด์ด้วยรูปแบบ FLOODWAY





# การนำเสนอในรูปแบบ 3 มิติ



งานแก้ไขลาดคันทางสไลด์ด้วยกล่อง GABIONS



# การนำเสนอในรูปแบบ 3 มิติ



โครงการเพิ่มประสิทธิภาพทางหลวง



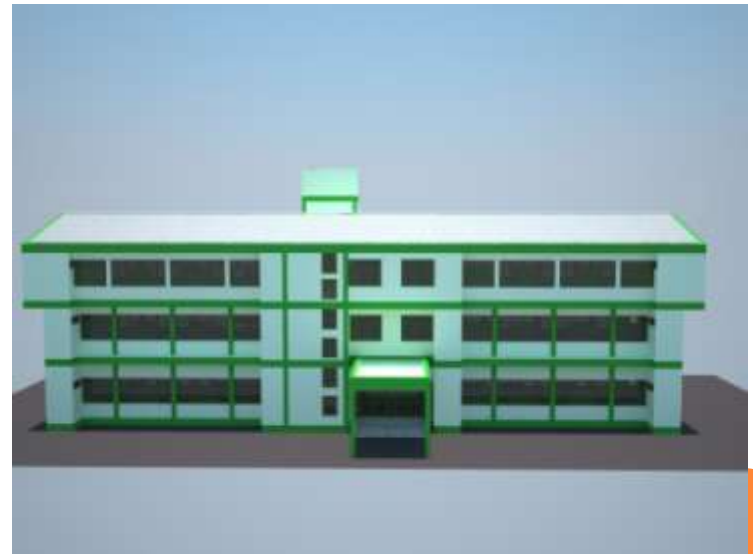
# การนำเสนอในรูปแบบ 3 มิติ



งานก่อสร้างยกระดับถนนทาง



# การนำเสนอในรูปแบบ 3 มิติ



งานจ้างเหมาทำสีภายนอกอาคารสำนักงาน



# การนำเสนอในรูปแบบ 3 มิติ



งานจ้างเหมาทำสีภายนอกอาคารสำนักงาน



# การนำเสนอในรูปแบบ 3 มิติ



งานปรับปรุงอาคารสำนักงานการ



## การนำเสนอในรูปแบบ 3 มิติ



งานปรับปรุงอาคารสำนักงานการ





## การนำเสนอในรูปแบบ 3 มิติ



งานปรับปรุงอาคารสำนักงานการ

